

LE P'TIT RAID



SAMEDI 23 MARS 2021

L'ÉVÉNEMENT



En quelques mots

Le P'tit Raid c'est **3 épreuves et 200 participants** au départ **d'Albigny-sur-Saône**, pour une journée de trail, de vélo, d'esprit d'équipe, de convivialité et de bons moments ! Un événement qui mêle nature et dépassement de soi !



Lieu

Le départ de l'événement et le lieu de réunion de tous les participants souhaité est au **Parc des Monts d'Or à Albigny-sur-Saône**. C'est aussi ici qu'auront lieu le repas du midi et les goûters.



Point sécurité et santé

Au niveau sécurité, la Croix Rouge sera présente sur l'événement afin d'assurer la sécurité de tous, ainsi que des kinés pour le bien-être des participants. Aussi, des signaleurs (Raideux) seront positionnés stratégiquement tout au long des parcours pour que l'événement se déroule au mieux. Certains tiendront des stands de ravitaillement.



Chacun y trouve son compte

Comme chaque année, nous proposerons 2 options aux participants :

Parcours Chill : un trail de 9 km le matin (*inscription en solo pour ce parcours*)

Parcours Challenge : un trail de 19 km le matin suivi d'une épreuve de Bike & Run de 15 km l'après-midi (*inscription en équipe de 2 pour ce parcours*)

LE PROGRAMME



Le matin

8h30 - 9h00 : accueil des participants

9h00 - 9h15 : départ des courses Chill et Challenge

11h : fin estimée du parcours Chill

12h : fin estimée du parcours Challenge



Le midi

12h - 14h : repas collectif pour les participants et staffeurs animations (*musique, spike ball, jeux...*)

L'après-midi

14h15 : départ du parcours Challenge 16h30 : fin estimée du parcours 16h30 - 17h00 : remise des prix 17h00 - 20h00 : goûter et musique (*retour des participants s'ils le souhaitent*)

Le soir

20h : les derniers participants rentrent à Lyon

20h00 - 21h30 : rangement, vérification de la propreté du lieu 21h30 : retour des staffeurs

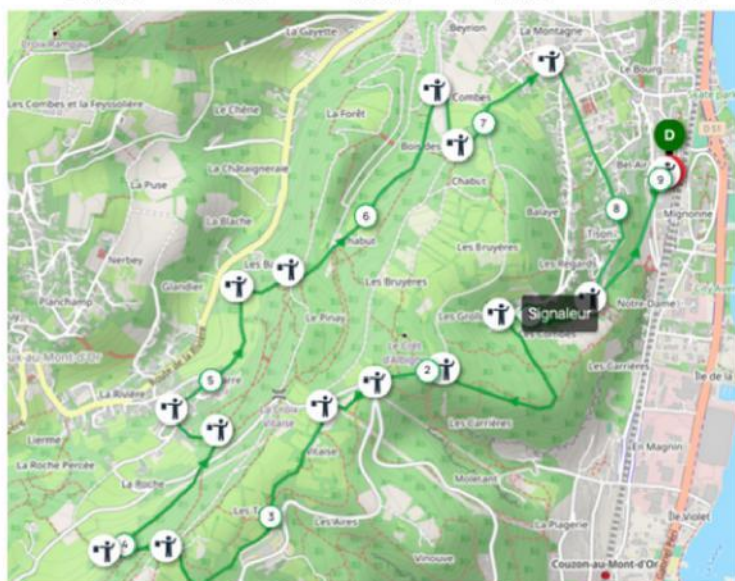


DÉTAIL DES PARCOURS



Parcours Chill

Distance 9.14 km Dénivelé + 417 m Dénivelé - 417 m Altitude min. 177 m Altitude max. 489 m



TRAIL (matin)

Difficulté : moyenne

Kilomètres : 9,14

D+ : 417 m

D- : 417 m

Nombre de signaleurs : 15

Parcours Challenge



TRAIL (matin)

Difficulté : exigeante

Kilomètres : 19,08

D+ : 987 m

D- : 987 m

Nombre de signaleurs : 21



BIKE & RUN (après-midi)

Difficulté : exigeante

Kilomètres : 15,62

D+ : 488 m

D- : 488 m

Nombre de signaleurs : 16

DIMENSION RSE



Nous accordons une **importance toute particulière à la RSE** lors de nos événements, et le P'tit Raid n'échappe pas à la règle.

Nous voulons préserver le site sur lequel se déroulera la course et réduire au maximum notre empreinte environnementale. Pour y parvenir, nous souhaitons respecter **plusieurs engagements** avant, pendant et après la course :

Zéro plastique sur les ravitaillements : les coureurs auront été prévenus à l'avance d'apporter leurs propres contenants (gourdes notamment) qu'ils pourront remplir grâce à des jerricanes d'eau, présents aux différents points de ravito sur les parcours. Au cas où, des ecocups seront aussi mises à disposition. Aussi, la nourriture aux stands de ravito sera servie dans des assiettes en plastique réutilisables (que nous laverons au local à l'em pour éviter de polluer le sol) - de même que pendant le repas du midi.

Gestion des déchets : sur place et sur le parcours grâce à des poubelles données aux staffeurs, tri systématique des déchets, ramassage et nettoyage du site en fin de journée.

100% du site naturel respecté : avec des sentiers déjà tracés, et un respect inconditionnel de la biodiversité.



MERCI !

