

# Equipe de Veille Mobile dédiée à l'Entourage

des femmes victimes de violences



Violences Intrafamiliales  
Femmes Informations Liberté

149, cours Tolstoï 69100 VILLEURBANNE

C3 Blanqui-Le Rize  
C11 Grandclément  
C26 Grandclément

**04 78 85 76 47**  
**viffil.veillemobile@viffil.com**  
**www.viffil.com**

## PARTENAIRES FINANCIERS



**GRANDLYON**  
la métropole

## FÉDÉRATION

**F**Solidarité  
**Femmes**  
Fédération Nationale

**3919**  
appel anonyme et gratuit

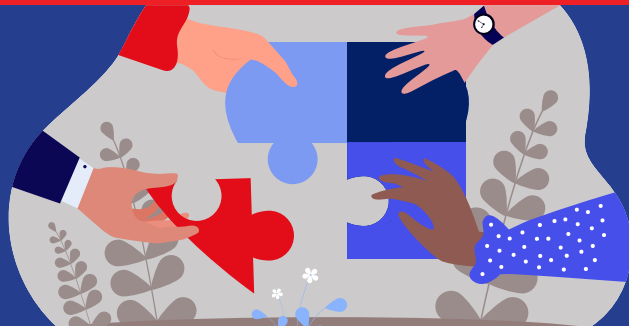
RCS PARIS B 422 496018, Novembre 2023

AILE

# Equipe de Veille Mobile dédiée à l'Entourage

des femmes victimes de violences

COORDONNÉES RÉSERVÉES AUX ACTEURS DE TERRAIN ET AUX PROCHES



149 cours Tolstoï  
69100 Villeurbanne

→ du lundi au vendredi  
de 9h30 à 12h30  
et de 13h30 à 17h  
fermeture les jeudis après midi



**04 78 85 76 47**

**viffil.veillemobile@viffil.com**

## **L'Equipe de Veille Mobile dédiée à l'entourage est composée de travailleuses sociales**

**Cette équipe :**

- Intervient auprès des acteurs de terrain et des proches des femmes victimes de violences conjugales et intrafamiliales dans la confidentialité des échanges et l'anonymat des victimes
- Propose un espace consacré à l'entourage ; distingué de l'accompagnement des femmes directement concernées
- Offre une écoute et un temps d'échange spécifique autour des violences
- Permet de rompre l'isolement
- Se déplace sur les structures sociales, médicales, associatives et dans tous lieux où émane une demande des acteurs de terrain, pour favoriser le travail en réseau
- Répond aux besoins des personnes dans le département du Rhône

## **L'équipe de Veille Mobile dédiée à l'entourage s'adresse :**

### **AUX PROCHES**

- Pour partager des questionnements, des inquiétudes et échanger
- Pour envisager des perspectives

### **AUX ACTEURS DE TERRAIN**

- Pour partager des questionnements, des inquiétudes et échanger
- Pour réfléchir ensemble aux besoins et intérêts des femmes, dans la singularité des situation
- Pour envisager des perspectives
- Pour rencontrer et soutenir les partenaires

**Les modalités d'accompagnement sont adaptables,  
libres et évolutives :**

- En présentiel ou en distanciel
- En individuel ou groupal